



Iso Loisto Perustoiminteet

SMPS Verkkoluento

28.10.2020

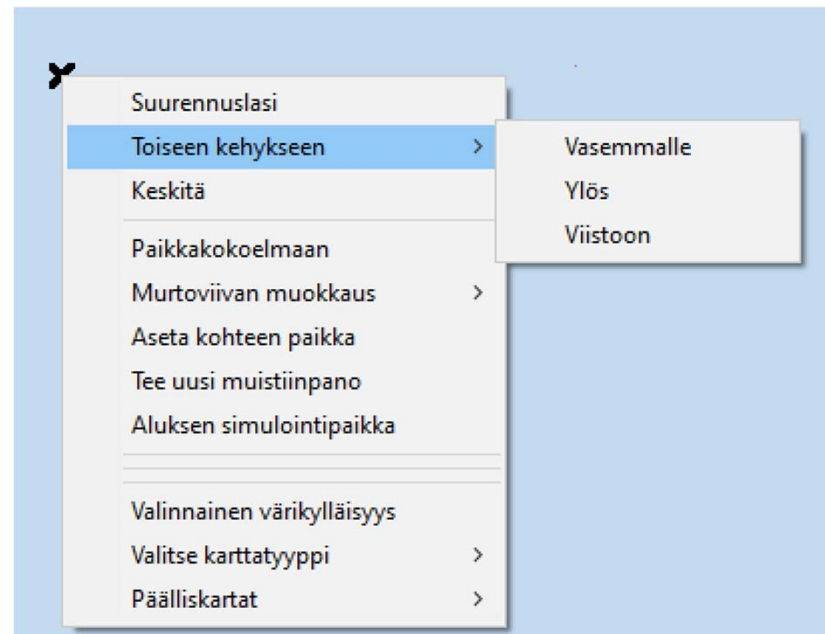
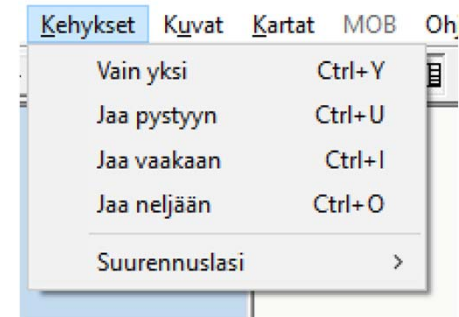
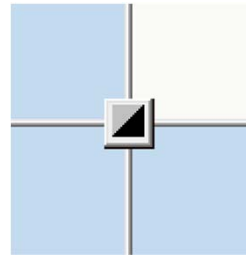
Iso Loisto - Perustoiminteet

- Navigointi Iso Loistoa käyttäen
- Ikkunointi
- Kartan siirto
- Kartan mittakaavan muuttaminen (Zoom IN / Zoom OUT)
- Suurennuslasi
- Komentorima
- Tietopalkki
- Harppi
- Suuntima
- Tiedot mittareista
- Hakutoiminteet
- Koordinaattihaku / Muistiinpanot
- Reitin tekeminen

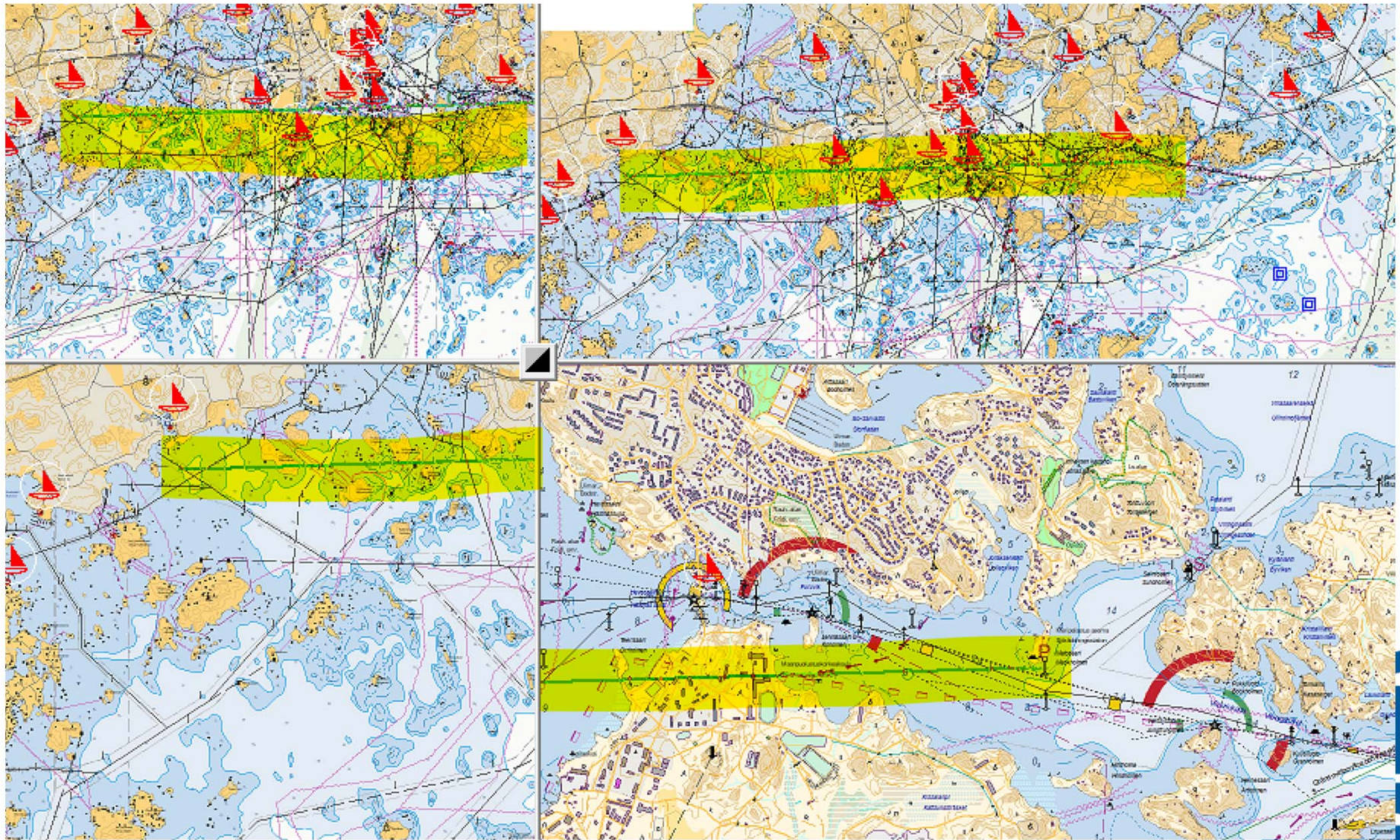


Ikkunointi

- Aktiivinen ikkuna “nuolen kärjen suunnassa”
- Ikkunoiden suhteen muuttaminen neliöstä
- Karttanäytön jako yhteen, kahteen tai neljään ikkunaan
- Toisen ikkunan kartan kohdistaminen
- Harpin vieminen ikkunasta toiseen
- Tarve suurentaa ja pienentää mittakaavaa vähenee, kun on sopivasti valitut ikkunat

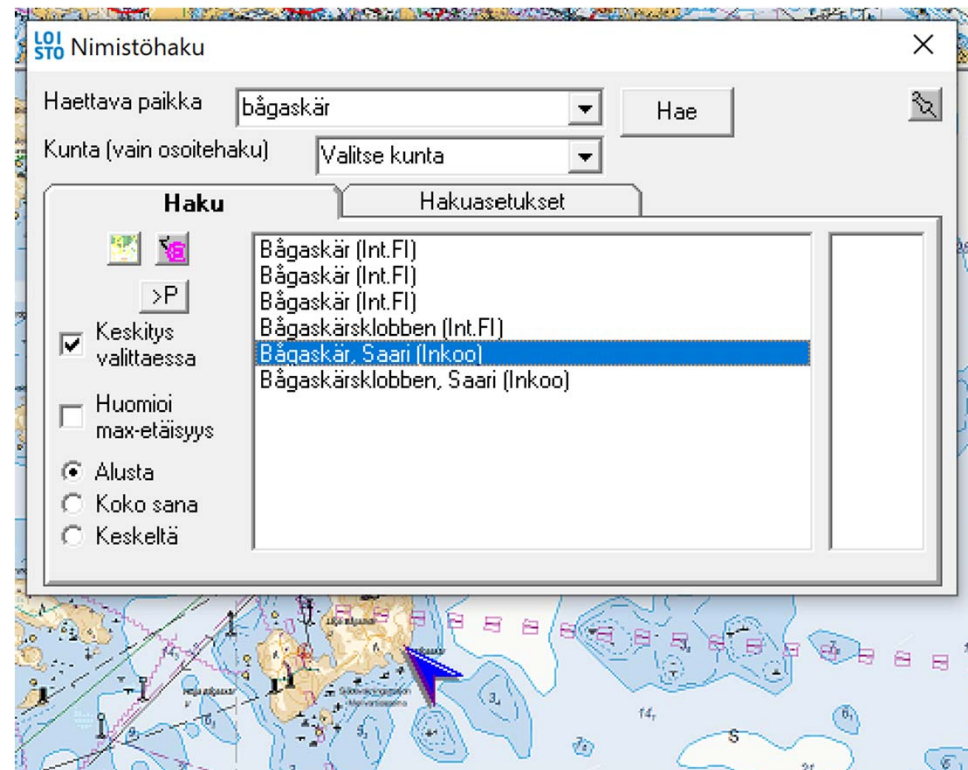
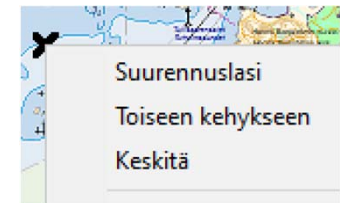
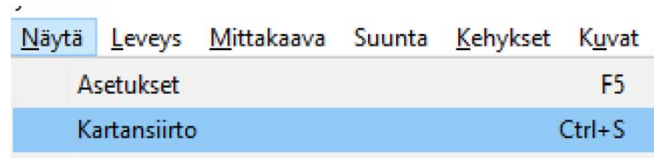


Ikkunointi



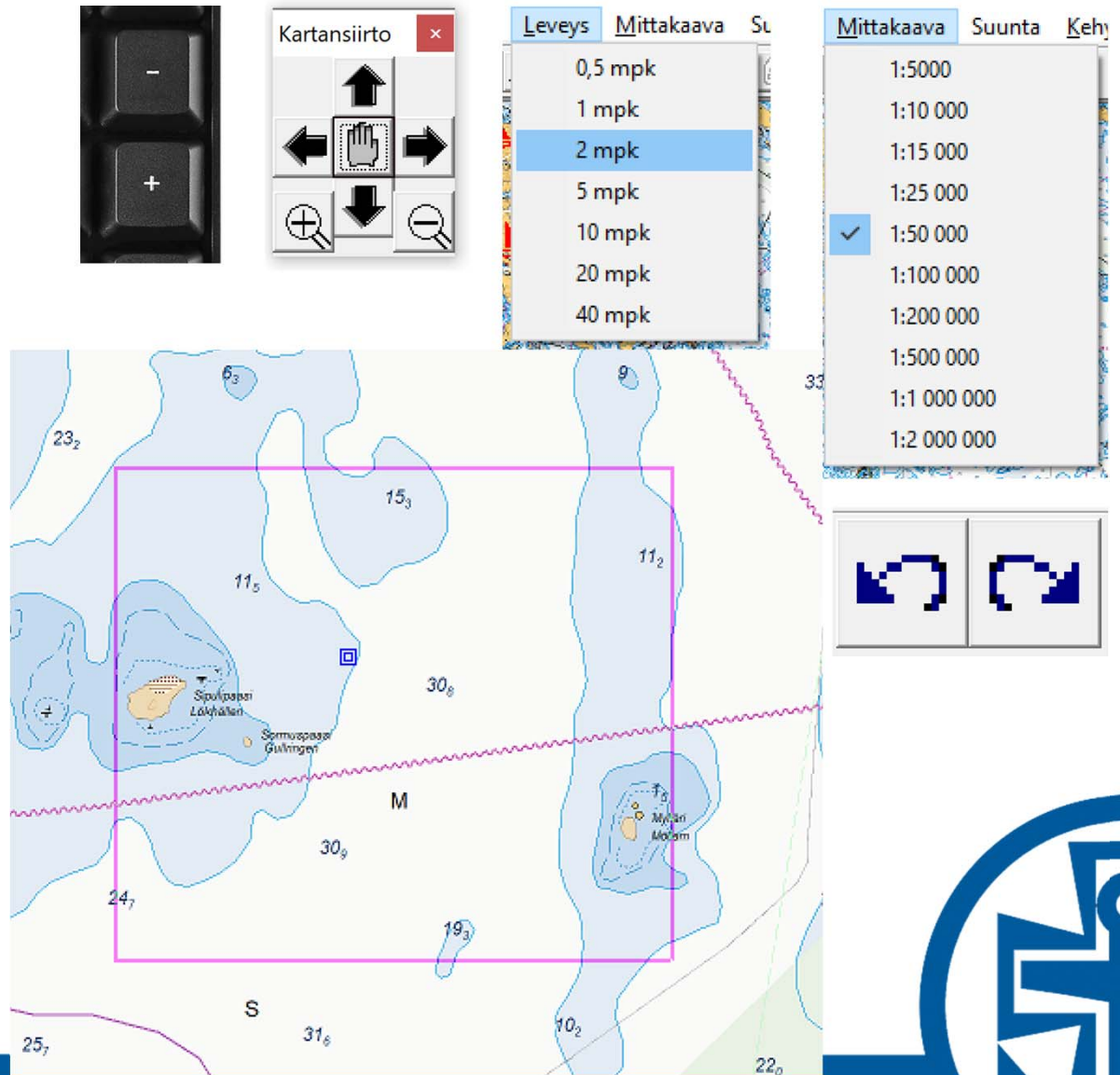
Kartan siirto

- Kartan keskittäminen tuplaklikkaamalla tai hiiren oikealla
- Siirtäminen nuolipainikkeilla ja nuolinäppäimillä
- Siirtyminen hakutuloksen perusteella, muistiinpanoista tai paikkakokoelmasta
- “Käsi” siirtää halutun paikan kädellä vetämällä, ei päivitä karttakuvaa vedon aikana
- HUOM! Keskitys alukseen palauttaa kartan aluksen kohdalle, vaikka karttaa siirtää



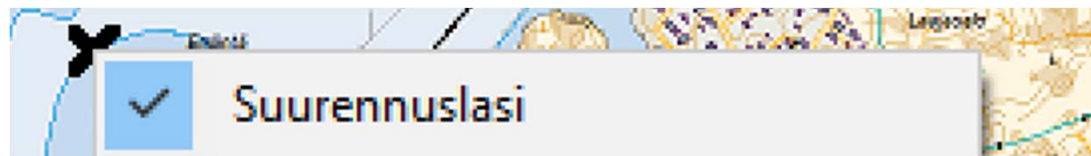
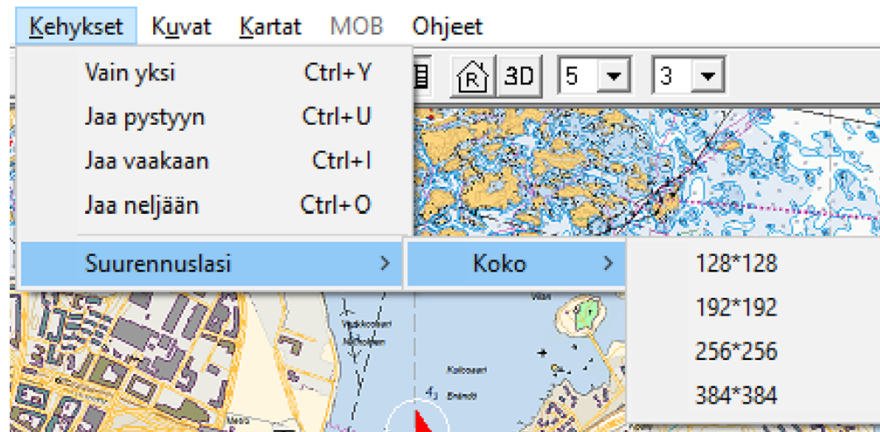
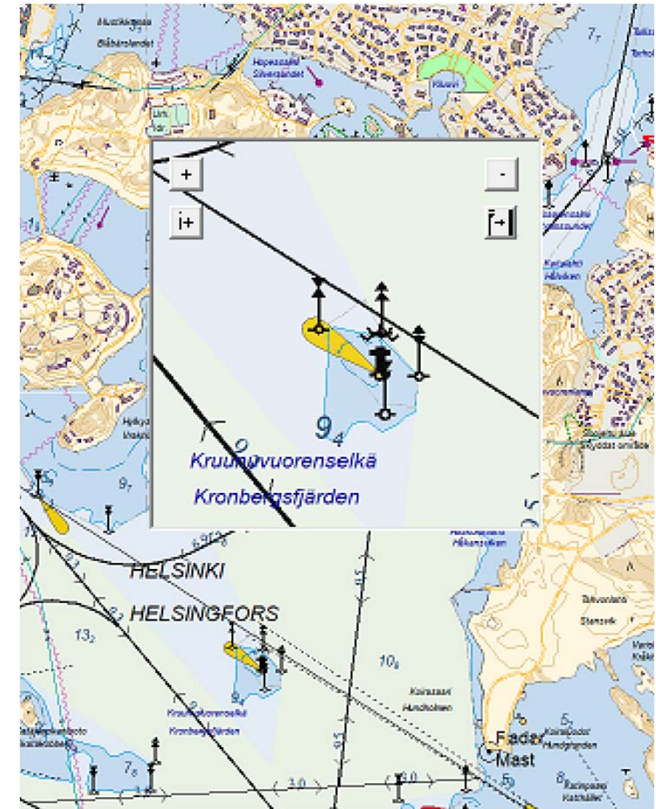
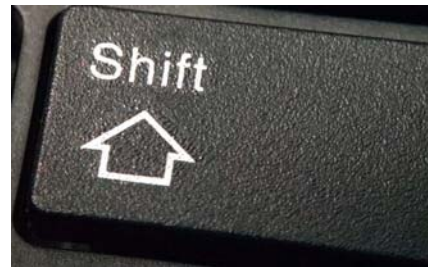
Kartan mittakaavan muuttaminen

- Vaikuttaa vain aktiiviseen ikkunaan
- Näppäimistön +/- – näppäimet
- Käyttöliittymän +/- suurennuslasi-ikonit
- Mittakaavan määrittäminen
- Ikkunan leveyden määrittäminen
- Veto vinosti vasemmalta oikealle = zoom in
- Veto vinosti oikealta vasemmalle = zoom out
- Tee uudelleen / Kumoa



Suurennuslasi

- Shift –näppäin pohjaan
- Jatkuvasti päällä
- Pois hiiren oikealla painikkeella
- Aina “Pohjoinen ylös”



Tietopalkki

☐	59°54,715N	024°01,408E	33,08mpk	241,5°	56'42"
---	------------	-------------	----------	--------	--------

- Painike tekstien suurentamiseen
- Kursorin koordinaatit, HUOM! Ei aluksen paikkatieto
- Mittaustuloksia:
 - Harpilla mitatun kokonaismatkan pituus tai suuntiman pituus
 - Viimeksi harpilla mitatun janan suunta tai suuntiman pituus
 - Laskettu ajoaika (nykyistä nopeutta, alukselle määriteltyä nopeutta)
 - Reitityksessä lisää tietoja: matka reittiä pitkin, matka linnuntietä, aika reittiä pitkin, aika linnuntietä)

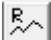



Harppi

- Monitoimityökalu
- Suunnan tai suuntiman ja etäisyyden mittaaminen mistä tahansa kohtaa kartalta
- Kokonaismatkan mittaaminen
- Reittipiirroksen tekeminen
- Etsintäalueen tekeminen
- Shift+F6 tai komentorimasta valitsemalla
- Nollaaminen valitsemalla Harppi pois ja takaisin päälle
- Harpin vasen kärki määrää paikan.
- Suunnat etäisyydet voidaan mitata myös ”naapuri ruutuun”.
- Viivojen piirtämistekniikka piste kerrallaan tai alku+loppu ja reittiviivaa muokkaamalla.
- Muuntaminen reitiksi hiiren oikealla
- Reitit tallentaminen ja muokkaaminen piste kerrallaan



Suuntima (suunta ja etäisyys)

- Tosisuuntima aluksesta kohteeseen, matka aluksesta kohteeseen, aika aluksesta kohteeseen
- Yhdessä Reitityksen  kanssa etsii reitin ja laskee matkan ja ajan sekä linnuntietä, että reittiviivaa pitkin
- Yhdessä Suuntimakehän  kanssa näyttää myös ”etäisyysrenkaan”



Tiedot mittareista

LOI 516 Iso Loisto / Karttanäyttö

Toiminnot Laitteet Näytä Leveys Mittakaava Suunta Kehykset Kuvat Kartat MOB Ohjeet

GPS

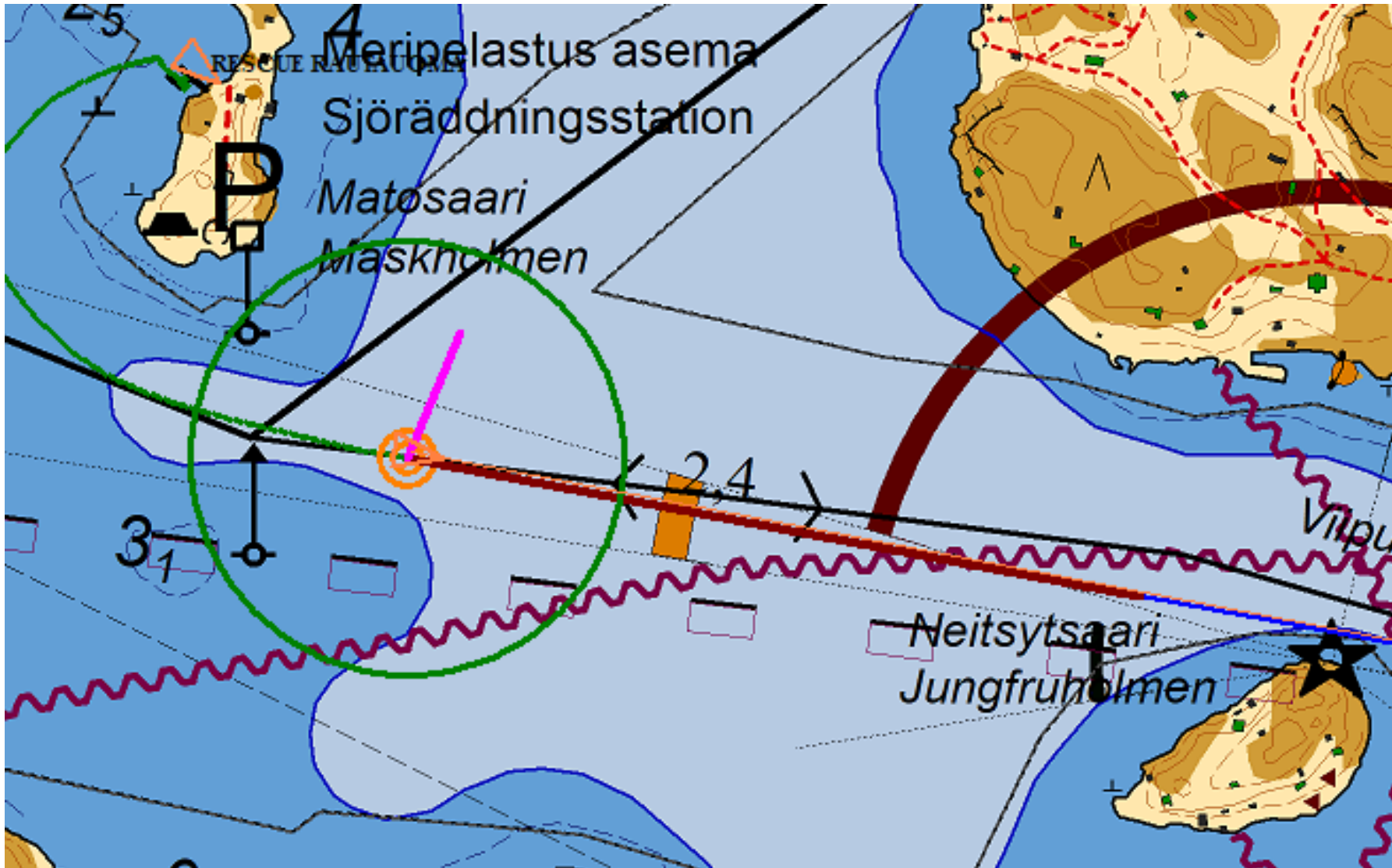
The screenshot displays a marine navigation software interface. The main window shows a map of the Iso Loisto archipelago in the Baltic Sea. The map includes depth contours, soundings, and various navigational markers. A red dashed line indicates a planned route through the waterways. Key locations labeled on the map include Sundholmén, Meripelastus asema (Maritime Rescue Station), Sjöräddningsstation, Matosaari, Maskholmen, Pukkiluoto, Bockholmen, Tulikallio, Kasaberget, Neitsytsaari, Jungfruholmen, Hinholma, Hindholmen, Hernesaari, Ärtholmen, Kuusiluoto, Granholmen, and Gräns m. A prominent red arc is drawn across the map, likely representing a specific navigational constraint or a point of interest. The right-hand side of the interface features a data panel with the following information:

Alus	60°09,201N
	025°05,084E
Kohde	N
	E
COG	100,7°
Osoitinkurssi	
HDG	100,6°
SOG	5,8 kn
Tuuli	22,7° 1,9 m/s
Trendi	49,4° 0,6 m/s
Syvyys	11,9 m
Leveys	1,08 mpk
Skala	1:6654
Lämpö	10,3 C°
Aika	11.44.00 25.10
Reitti	
ETE (kohde)	
Matkaa (kohde)	
ETA (kohde)	
Legin kulma	
Itäjälä	mpk
XTE	
ETA reitti	
ETE reitti	

Below the data panel, there are navigation controls including a dropdown menu for 'Oletus merelle', a set of directional arrows, a zoom in/out button, and a 'Trip1' indicator showing '0,35 mpk'. At the bottom of the right panel, there are several menu items: 'Nimistö', 'Reitinsuunnittelu', 'Mustinpanot', 'Paikkakokoelma', and 'Reittien näkyvyys'.



Tiedot mittareista

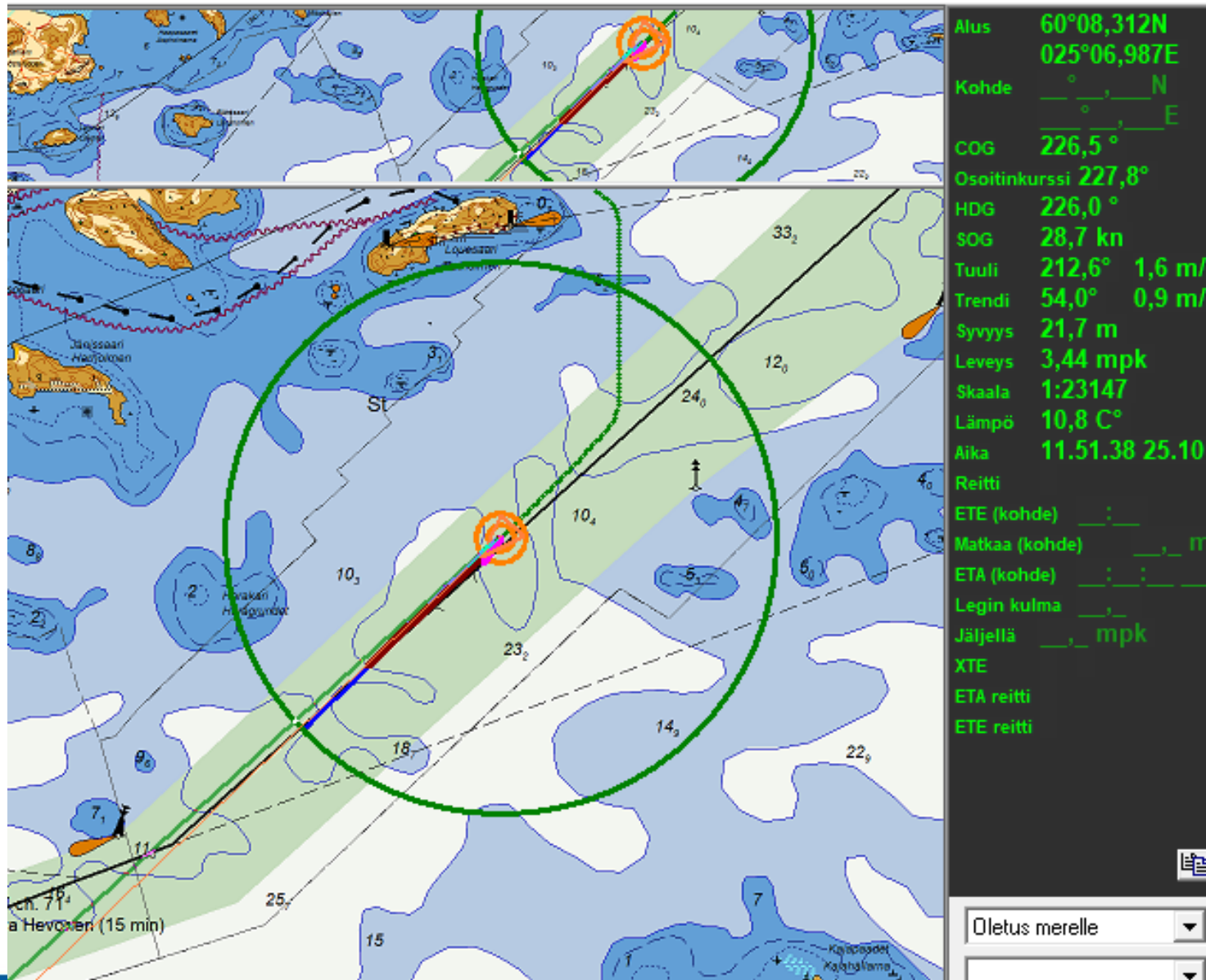


Tiedot mittareista

Alus	60°09,201N	
	025°05,084E	
Kohde	___° ___, ___N	
	___° ___, ___E	
COG	100,7 °	
Osoitinkurssi		
HDG	100,6 °	
SOG	5,8 kn	
Tuuli	22,7°	1,9 m/
Trendi	49,4°	0,6 m/
Syvyys	11,9 m	
Leveys	1,08 mpk	
Skaala	1:6654	
Lämpö	10,3 C°	
Aika	11.44.00	25.10
Reitti		
ETE (kohde)	___:___	
Matkaa (kohde)	___, ___ IT	
ETA (kohde)	___:___:___	
Legin kulma	___, ___	
Jäljellä	___, ___ mpk	
XTE		
ETA reitti		
ETE reitti		

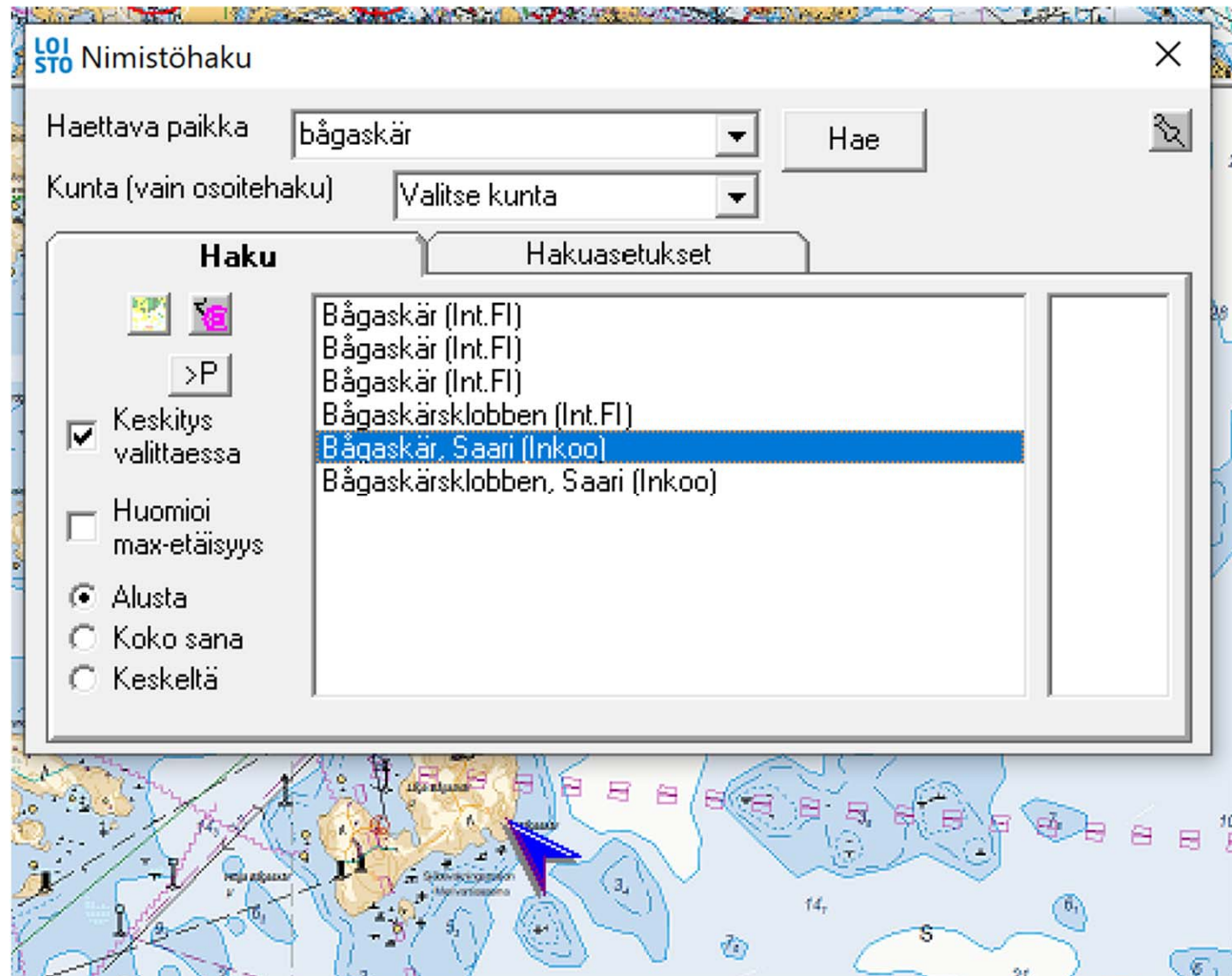


Tiedot mittareista



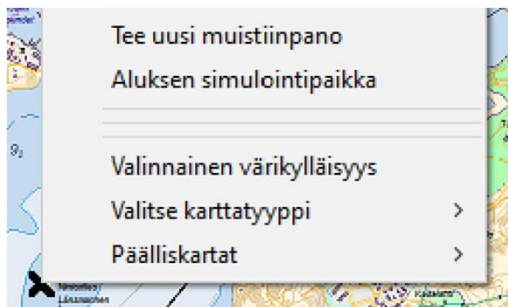
Hakutoiminteet

- Ctrl-F
- Tarkista Hakuasetukset

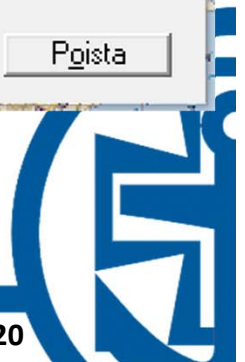


Koordinaattihaku / Muistiinpanot

- Muistiinpano
- Tee uusi muistiinpano
- Astemerkki, voidaan korvata välilyönnillä

A screenshot of the 'LOI STO Muistiinpanot' application window. The window has a title bar with a close button. Below the title bar are five tabs: 'Muistiinpanot', 'Muistiinpano', 'Alue ja pisteet', 'Symbolit', and 'Asetukset'. The 'Muistiinpano' tab is active. The form contains the following fields and controls:

- 'Paikka' (Location): Two text boxes containing coordinates '59°57,7449N' and '024°04,1233E'. A 'Uusi paikka' button is next to the second box.
- 'Kuka tehnyt' (Who created): A text box with a search icon.
- 'Aika' (Time): A text box containing '28.10.2020 13.45.51'.
- 'Otsake' (Title): A text box.
- 'Lyhytnimi' (Short name): A text box.
- A large empty text area for the note content.
- On the right side, there are icons for '>P', a folder, a document, and a printer. Below these is a 'Karttamerkintä' (Map marker) dropdown menu currently set to 'Neliö'.
- At the bottom, there are four buttons: 'Aseta kohteeksi', 'Telematiikka', 'Tallenna', and 'Poista'.



Reittiviiva

Tapa 1

- Jaa näyttö kahteen osaan. Hae reitin alkupiste (Ctrl F) ensimmäiseen osaan ja reitin loppupiste toiseen osaan.
- Klikkaa näytön ensimmäisessä osassa harpilla reitin alkupisteeseen.
- Klikkaa näytön toisessa osassa harpilla reitin loppupisteeseen.

Tapa 2

- Käytä mahdollisimman suuri osa näytöstä yhdelle kartalle
- Klikkaa harpilla reitin lähtöpisteestä karkea reittipiirros loppupisteeseen
- Siirrä tarvittaessa kartan ikkunaa nuolinäppäimillä
- Suurena ja pienennä tarvittaessa karttaa '+' ja '-' -näppäimillä



Reittiiviivan muuttaminen reitiksi

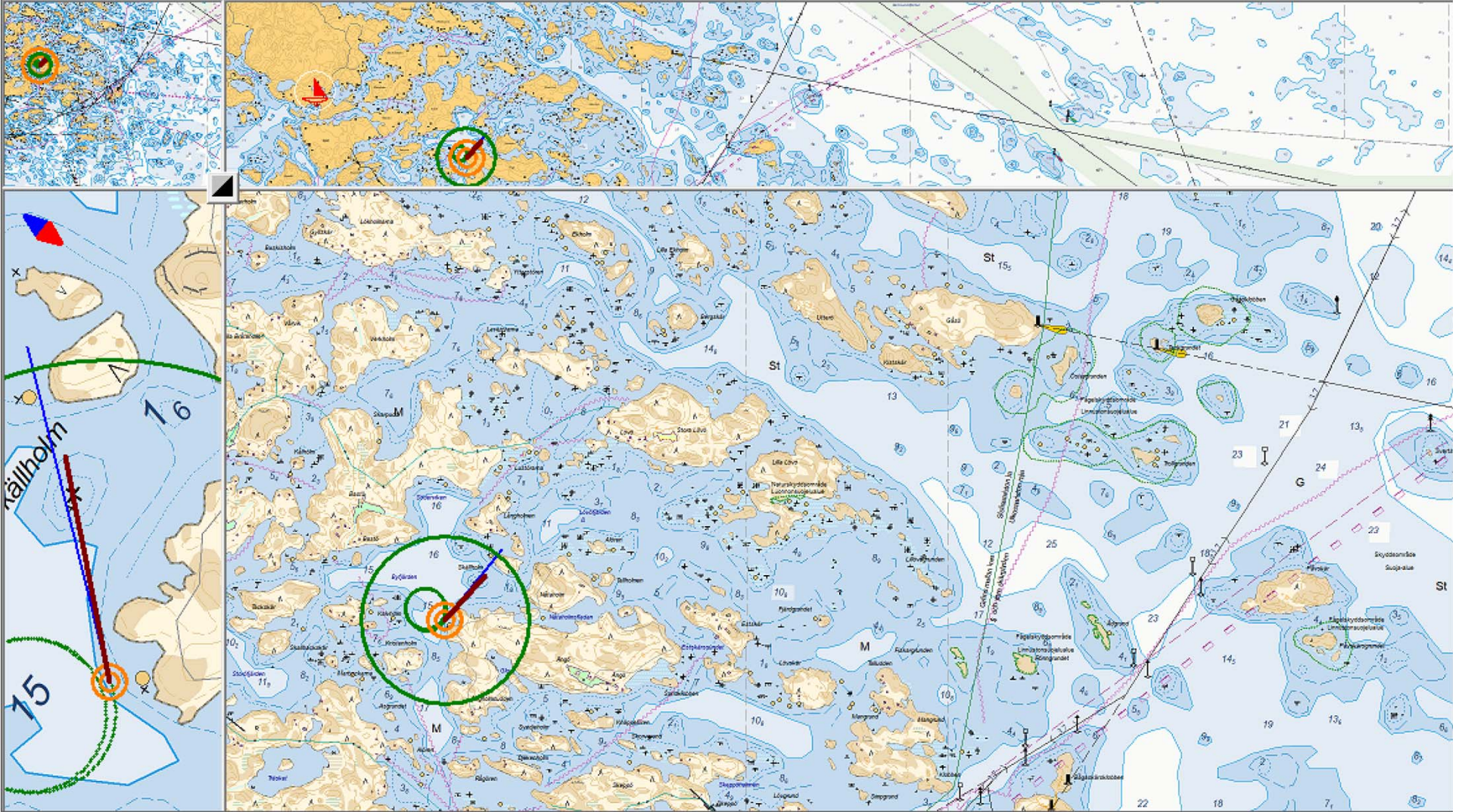
- Klikkaa hiiren kakkospainikkeella (oikea) harppiviivan päällä ja valitse 'Murtoviivan muokkaus' -> 'Ota harpista'.
- Klikkaa mihin tahansa punaisella viivalla lisätäksesi reittipisteitä. Siirrä piste uuteen paikkaan ja klikkaa uudelleen. Huom! klikkaa, älä vedä nappi pohjassa.
- Jatka klikkailua lisäämällä pisteitä siten, että reitti menee halutusta paikasta.
- Jos haluat poistaa pisteen siirrä se toisen reittipisteen päälle.



Reitin tallennus ja muokkaus

- Klikkaa hiiren kakkospainikkeella (oikea) reittiviivan päällä
 - Valitse 'Murtoviivan muokkaus' -> 'Uudeksi reitiksi'.
 - Tallenna reitti
 - Huom! Tallennus aukeaa reittipisteen nimeämisen kohdalle. Valitse oikea välilehti ja anna reitille nimi.
-
- Avaa reittikirjasto
 - Valitse haluttu muokattava reitti
 - Valitse Muokkaa reittiä
 - Tallenna reitti





59°57,408N 023°56,765E

